

2023年度 電話相談集計

1 相談期間： 2023年4月1日～2024年2月16日現在

2 実施日： 月・水・金（祝日除く） 12:00～17:00

3 実施日数： 127日

4 相談件数： 825件 （平均 6.5件／日）

5 相談概要：

相談者は、協会のホームページ（586件／71%）で、相談ダイヤルを知って連絡をしてくる非会員（581／99%）がほとんどである。次いで、病院からの紹介や病院などに掲示されているポスターやチラシを見て連絡してくる相談者が多い（56件／7%）。また会員からの相談は少ない（27／3%）。また、大半の相談者が一回限りの相談（76%）となっており、リピート率は低い。

6 実施体制：

相談員総数 4名

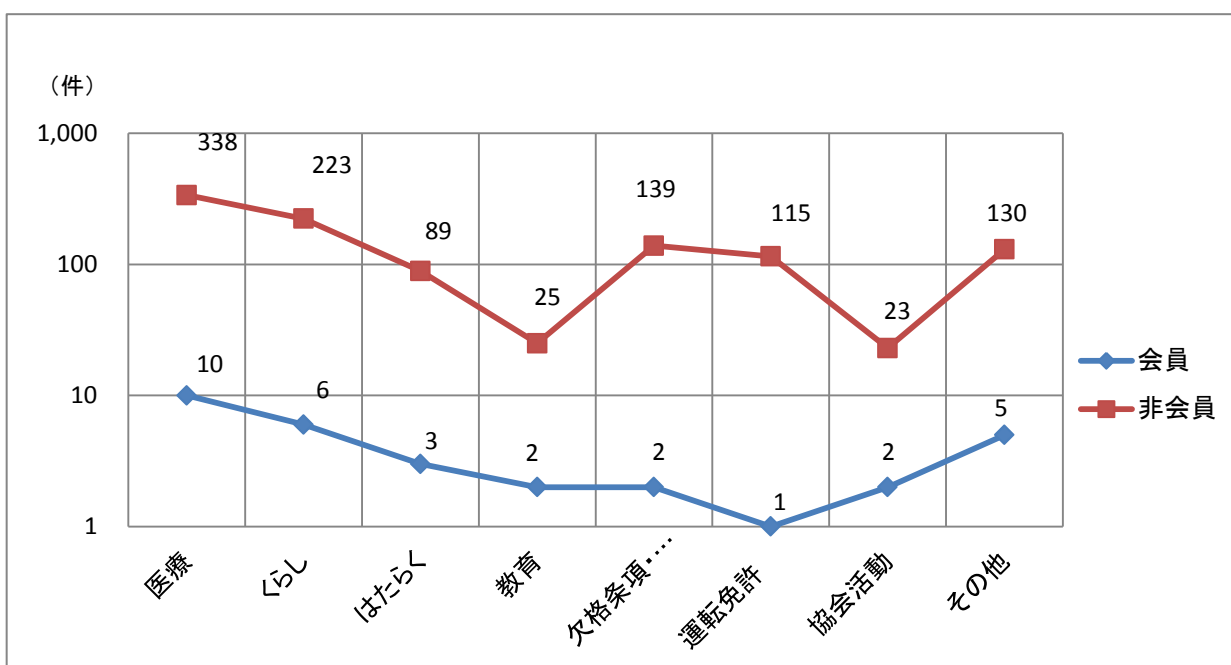
親（ピアカウンセリング）、薬剤師、社会福祉士、精神保健福祉士、臨床心理士、公認心理士

7 相談分析：

主な相談（複数相談あり）

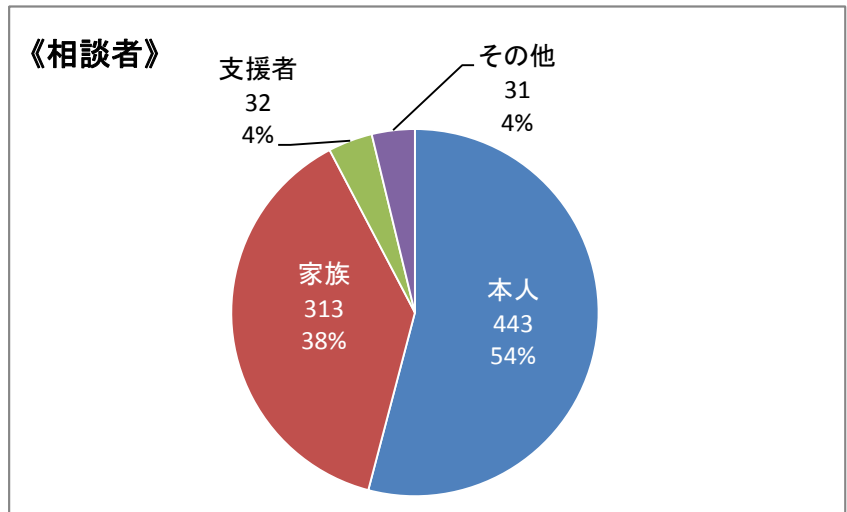
	医療	くらし	はたらく	教育	欠格条項・権利 （運転免許を除外）	運転免許	協会活動	その他	計
会 員	10	6	3	2	2	1	2	5	31
非 会 員	338	223	89	25	139	115	23	130	1,082
計	348	229	92	27	141	116	25	135	1,113

n = 825

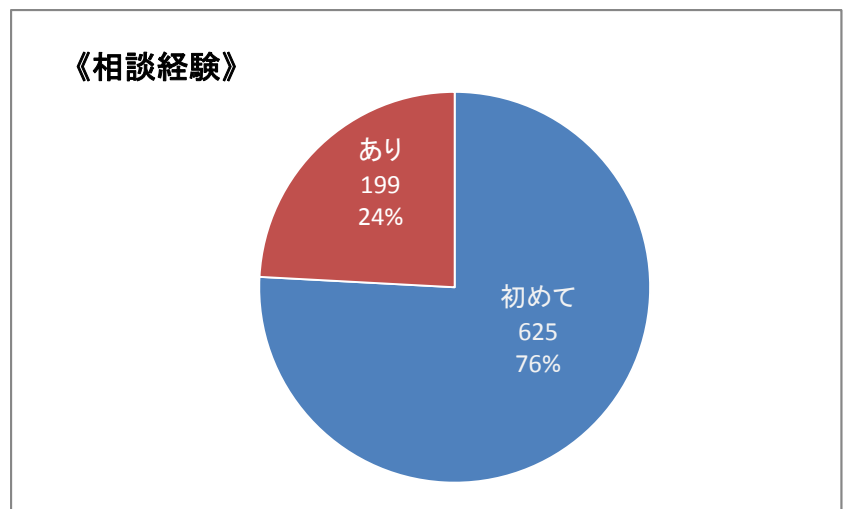


相談者自身について

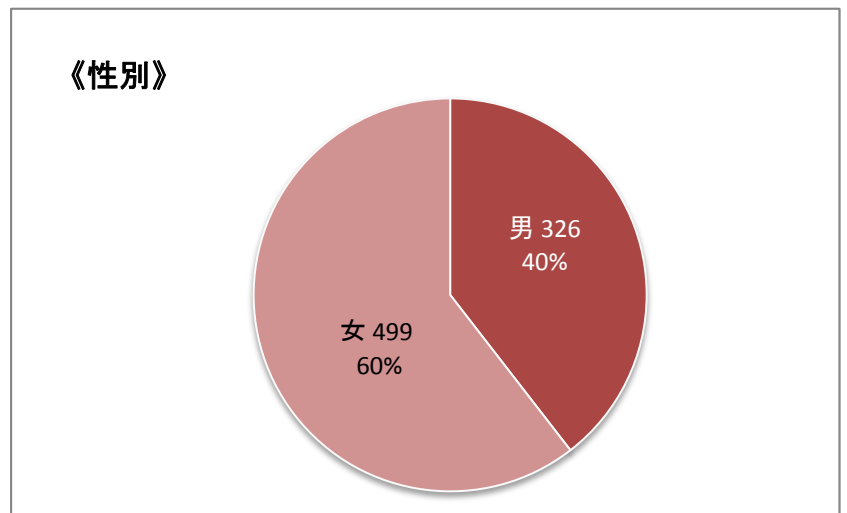
立場	件数
本人	443
家族	313
支援者	32
その他	31
不明	6
n	825



相談経験	件数
初めて	625
あり	199
不明	1
n	825

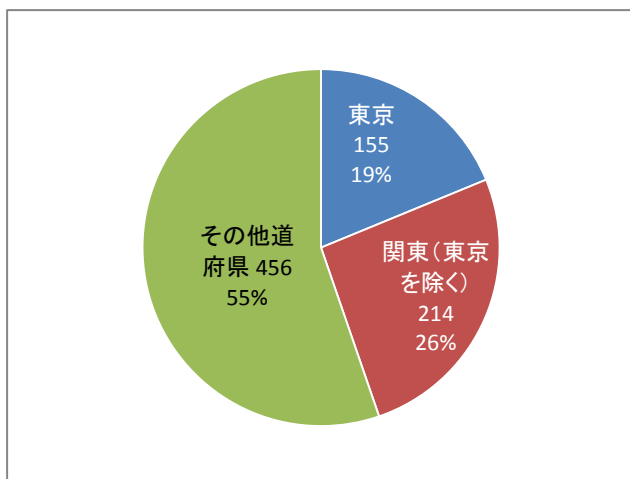
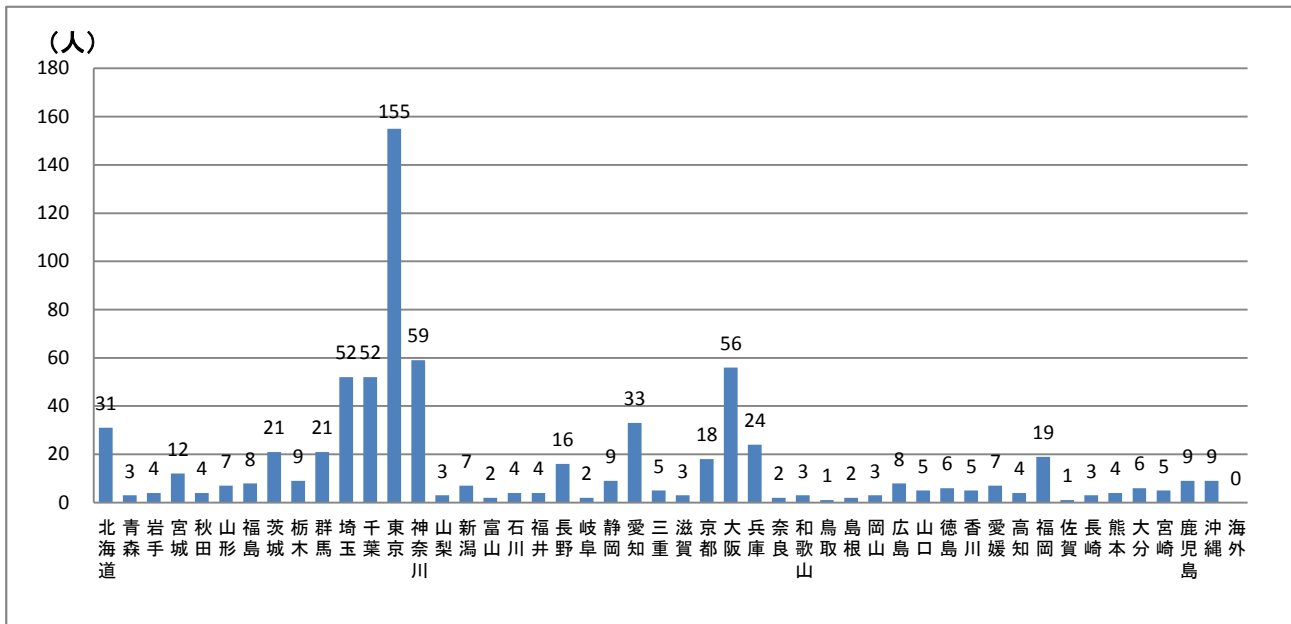


性別	件数
男	326
女	499
不明	0
n	825



※不明は含まず。

《都道府県別》

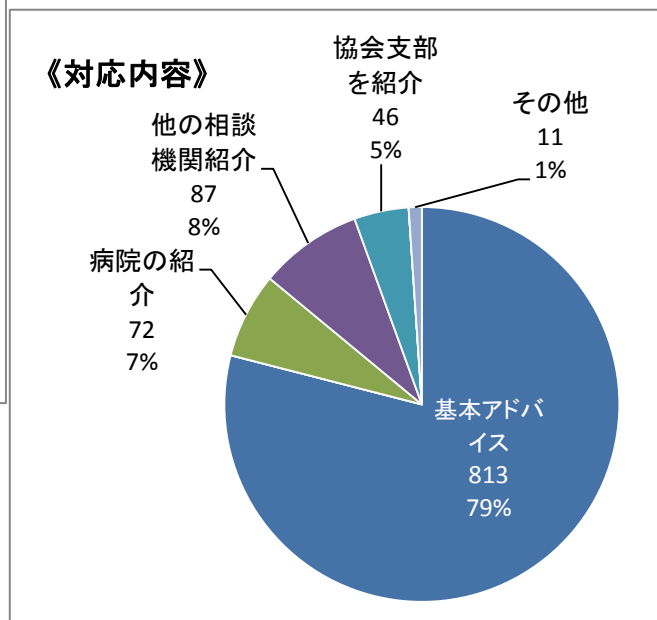


n = 825

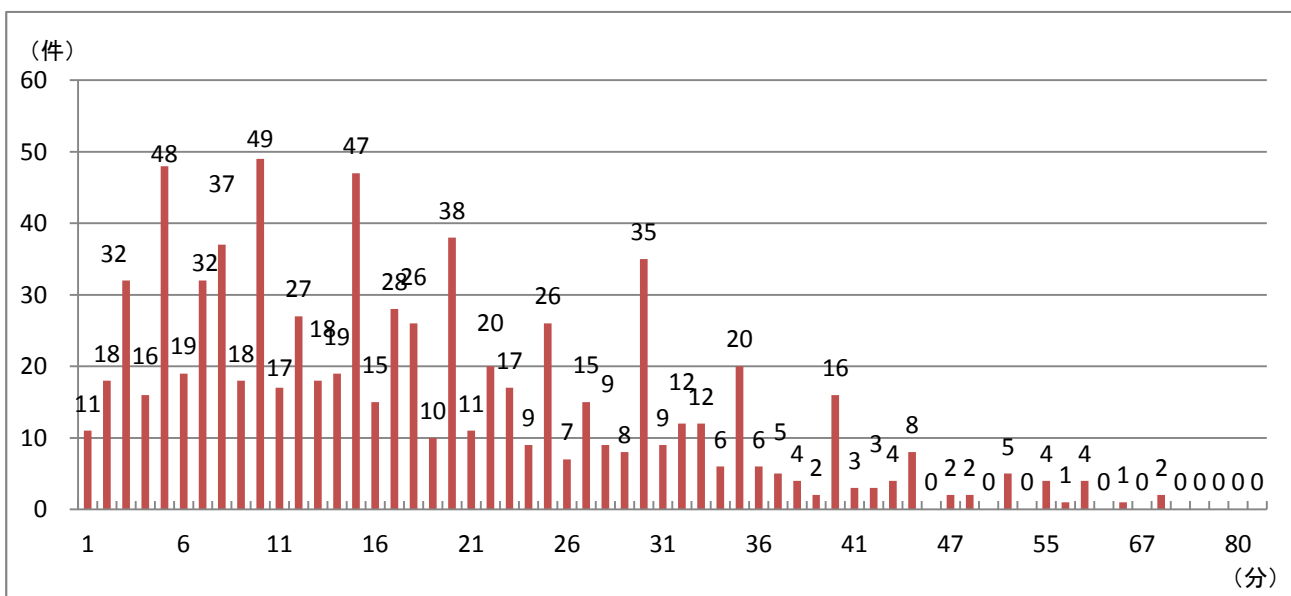
※不明は含まず。

(複数回答あり)

n = 825

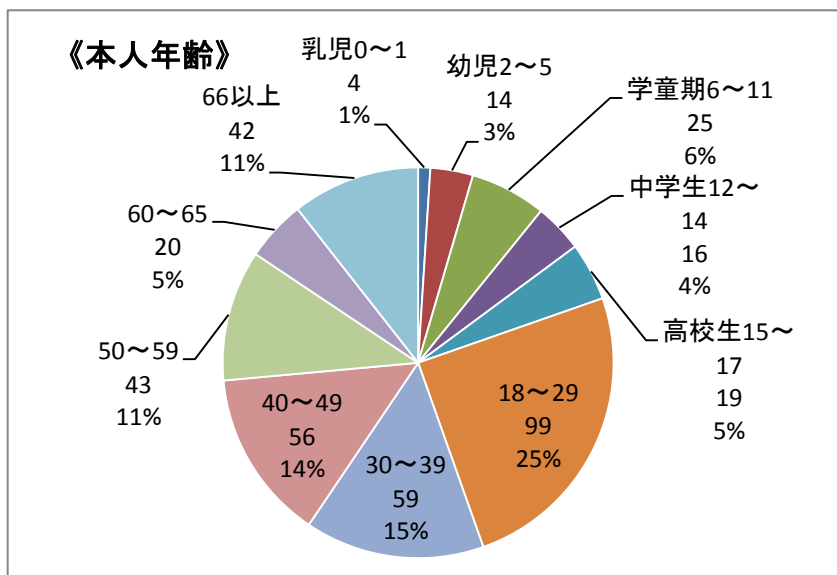


《対応時間別》

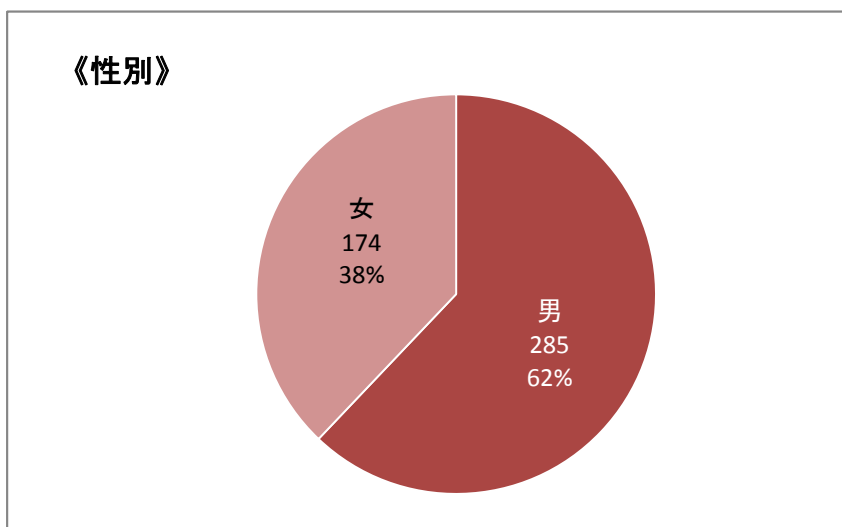


てんかんのある本人について

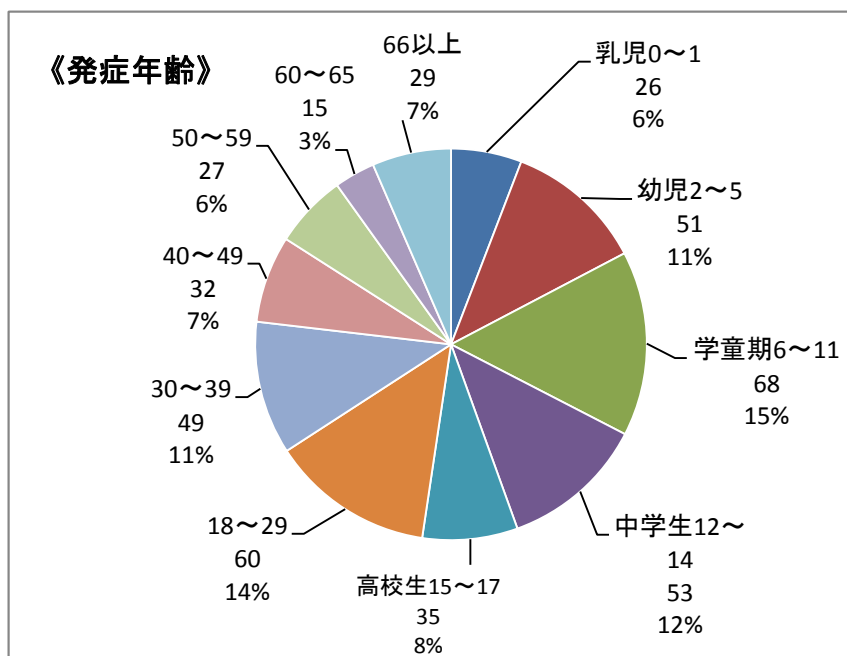
本人年齢	件数
乳児0～1	4
幼児2～5	14
学童期6～11	25
中学生12～14	16
高校生15～17	19
18～29	99
30～39	59
40～49	56
50～59	43
60～65	20
66以上	42
不明	428
n	825



性別	件数
男	285
女	174
不明	366
n	825



発症年齢	件数
乳児0～1	26
幼児2～5	51
学童期6～11	68
中学生12～14	53
高校生15～17	35
18～29	60
30～39	49
40～49	32
50～59	27
60～65	15
66以上	29
不明	380
n	825



※不明は含まず。